

Rapport till Den Nya Valfärden om sjuklöner augusti 2012

SKOP gör regelbundna undersökningar bland företag med minst en anställd (företags-SKOP). Mellan den 27 och 31 augusti 2012 intervjuades drygt 600 företagare/företagsledare i företags-SKOP om sjuklöner. Frågorna ställdes på uppdrag av Den Nya Valfärden. Undersökningens genomförande framgår av Bilaga 1.

Resultaten redovisas i denna rapport.

Ansvarig för undersökningen åt Den Nya Valfärden är Örjan Hultåker.

Huvudresultat

Slopat sjuklöneansvar

SKOP frågade, ”Skulle ditt företag anställa fler personer om försäkringskassan tog över hela betalningsansvaret vid sjukskrivningar så att företaget slapp betala någon sjuklön överhuvudtaget?”

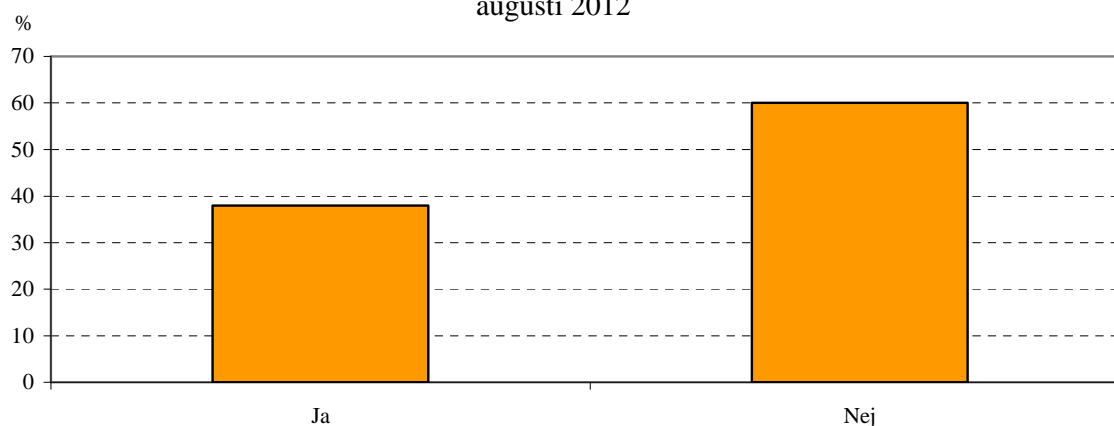
38 procent skulle anställa fler med slopat sjuklöneansvar

Två av fem företagare/företagsledare (38 procent) svarar att de skulle anställa fler personer om försäkringskassan tog över betalningsansvaret så att de inte behövde betala någon sjuklön överhuvudtaget; Tabell 1.

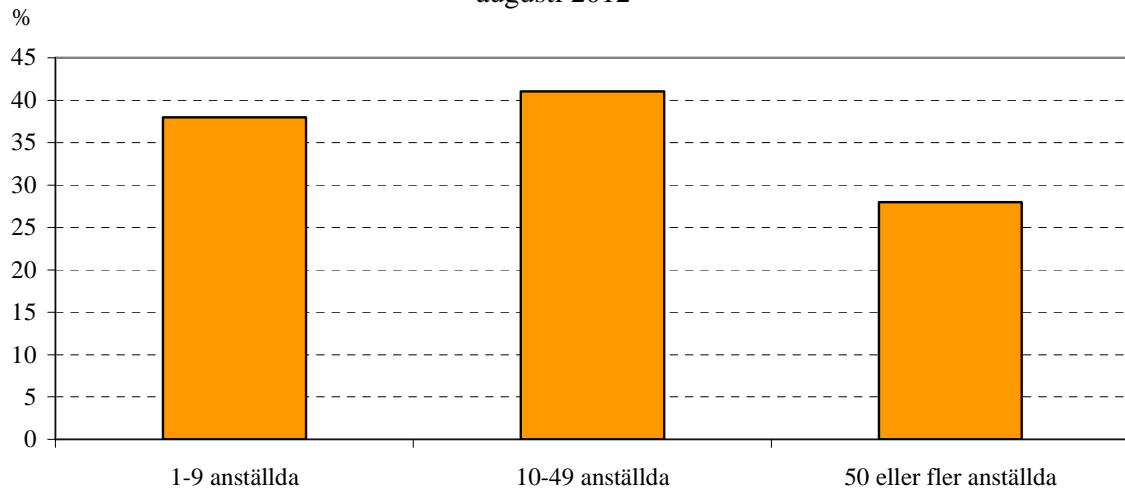
Andelen som skulle anställa fler är större bland företag med 1-9 anställda (38 procent) och 10-49 anställda (41 procent) än bland de större företagen (28 procent).

Skulle ditt företag anställa fler personer om försäkringskassan tog över hela betalningsansvaret vid sjukskrivningar så att företaget slapp betala någon sjuklön överhuvudtaget?

augusti 2012



**Andel av företagen som skulle anställa fler om de slapp sjuklöneansvaret
augusti 2012**



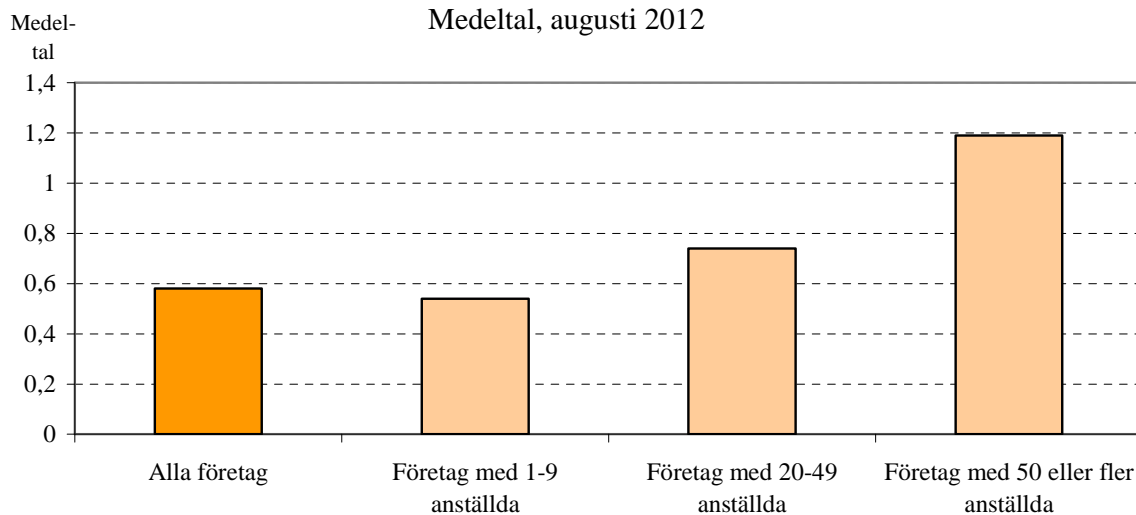
I genomsnitt skulle företagen anställa 0,58 personer om sjuklöneansvaret slopades
SKOP frågade också, ”Hur många fler skulle företaget anställa om ni slapp betala sjuklön?”

I genomsnitt skulle företagen anställa 0,58 fler personer om de slapp sjuklöneansvaret; Tabell 2A.

Helt naturligt skulle de större företagen med fler än 50 anställda i genomsnitt anställa fler personer än vad de mindre företagen skulle göra.

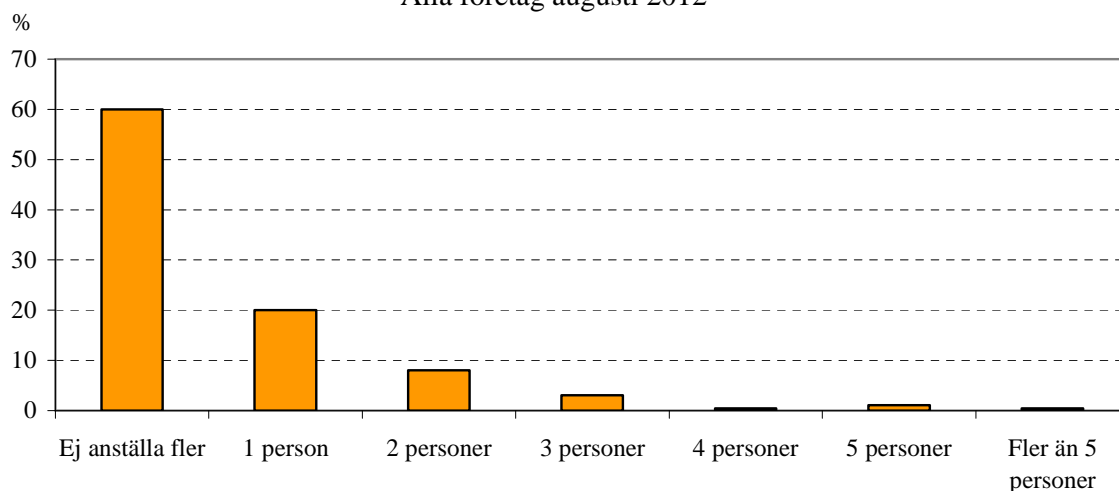
Hur många fler skulle företaget anställa om ni slapp betala sjuklön?

Medeltal, augusti 2012



Hur många fler skulle företaget anställa om ni slapp betala sjuklön?

Alla företag augusti 2012



BILAGA 1

Beskrivning av företags-SKOP - augusti 2012

Population

Svenska privata företag i alla näringsgrenar med minst en anställd person.

Urval

Ett icke-proportionellt stratifierat urval gjordes ur SCB:s företagsregister. Lika stora urval gjordes i sex strata, 1-4, 5-9, 10-19, 20-49, 50-99 samt 100 eller fler anställda. Urvalet bestod av företag inom samtliga näringsgrenar utom offentlig förvaltning, försvar, obligatorisk socialförsäkring eller näringsgren okänd. Det begränsades till företag med juridisk form 21-49 eller 92-93. I varje företag intervjuades företagsledaren.

Datainsamlingsmetod

Undersökningen genomfördes per telefon. Alla intervjuer gjordes från SKOP:s intervjucentral i Stockholm.

Datainsamlingsperiod

Telefonintervjuerna gjordes mellan den 27 och 31 augusti 2012.

Svarsfrekvens och bortfall

Det i tele-SKOP använda urvalsförfarandet innebär att ett namngivet företag och en bestämd befattningshavare har valts.

Av de kontaktade 921 företagen och företagsledarna svarade 635 personer. Det ger en svarsprocent om 69 procent. Bortfallet uppgick till 31 procent och består av företagare/företagsledare som inte ville eller hann medverka i undersökningen.

Viktning

Resultaten är representativa för svenska privata företag med minst en anställd. I resultatredovisningen har urvalets olika strata givits den vikt som motsvarar deras andel av alla svenska privata företag.

Tabell 1:

Procent

Skulle ditt företag anställa fler personer om försäkringskassan tog över hela betalningsansvaret vid sjukskrivningar så att företaget slapp betala någon sjuklön överhuvudtaget?

	Augusti 2012			
Ja	38			
Nej	60			
Ej svar	1			
Antal svar	635			
Grupp	Andel som svarar			Antal svar
	Ja	Nej	Ej svar	
Antal anställda				
1-9 personer	38	60	1	299
10-49 personer	41	58	1	200
50 eller fler personer	28	71	1	136
Inriktning				
Tillverkningsföretag	36	61	2	124
Lika mycket av båda	62	38	0	91
Tjänsteföretag	34	65	1	411
Bransch				
BCDEF - Tillverkning, byggverksamhet m.m.	47	51	1	188
därav: CDE Tillverkning	45	52	3	111
därav: F Byggverksamhet	50	50	0	77
GHI - Handel, transport, hotell, restaurang	40	60	A	209
JKLMNOPQRS - Övriga tjänster	32	66	2	233
Försäljning på export				
Ungefär hälften eller mer	31	69	0	79
En fjärdedel eller tiondel	44	56	A	76
Mindre än en tiondel/Inget alls	38	60	1	476
Försäljning inom tio mil				
Tre fjärdedelar eller mer	40	59	1	326
Ungefär hälften eller en fjärdedel	40	59	2	143
Mindre än en fjärdedel/Inget alls	32	68	A	148
Verksamhetsort				
Storstadsområden	40	59	1	246
Icke storstad	37	61	1	389

A: Någon person, men färre än 1 procent.

Fet stil: Signifikant skillnad inom gruppen (med 95% sannolikhet).

Tabell 2A: Hur många fler skulle företaget anställa om ni slapp betala sjuklön?
Procent

	Augusti 2012
Ej anställa fler	60
1 person	20
2 personer	8
3 personer	3
4 personer	A
5 personer	1
Fler än 5 personer	A
Ej svar	6
Medeltal	0,58
Antal svar	635

Grupptabell, augusti 2012	Andel som svarar								Medel- tal	Antal svar
	Ej anställa fler	1	2	3	4	5	Fler än 5	Ej svar		
Antal anställda										
1-9 personer	60	21	8	4	A	A	0	6	0,54	299
10-49 personer	58	19	9	2	1	2	1	6	0,74	200
50 eller fler personer	71	5	5	4	0	3	4	7	1,19	136
Inriktning										
Tillverkningsföretag	61	19	10	1	0	A	A	9	0,48	124
Lika mycket av båda	38	33	10	7	2	2	1	7	1,07	91
Tjänsteföretag	65	19	8	3	A	A	A	5	0,51	411
Bransch										
BCDEF - Tillverkning, byggverksamhet m.m.	51	22	13	7	1	1	A	6	0,82	188
därav: CDE Tillverkning	52	28	7	4	1	A	A	7	0,66	111
därav: F Byggverksamhet	50	16	19	9	A	1	A	4	0,95	77
GHI - Handel, transport, hotell, restaurang	60	24	5	5	A	1	A	3	0,63	209
JKLMNOPS - Övriga tjänster	66	17	8	1	0	A	A	8	0,42	233
Försäljning på export										
Ungefär hälften eller mer	69	15	1	8	0	A	1	5	0,59	79
En fjärdedel eller tiondel	56	33	6	3	1	0	0	2	0,57	76
Mindre än en tiondel/Inget alls	60	19	10	3	A	1	A	7	0,59	476
Försäljning inom tio mil										
Tre fjärdedelar eller mer	59	21	9	3	A	1	A	7	0,60	326
Ungefär hälften eller en fjärdedel	59	24	6	4	1	A	A	6	0,57	143
Mindre än en fjärdedel/Inget alls	68	16	8	3	0	1	1	4	0,53	148
Verksamhetsort										
Storstadsområden	59	21	7	4	A	1	A	7	0,63	246
Icke storstad	61	20	9	3	A	A	A	6	0,55	389

A: Någon person, men färre än 1 procent.

Fet stil: Signifikant skillnad inom gruppen (med 95% sannolikhet).

Tabell 2B:

Procent

De företag som skulle anställa fler personer om försäkringskassan tog över hela betalningsansvaret vid sjukskrivningar så att företaget slapp betala någon sjuklön överhuvudtaget,
Hur många fler skulle företaget anställa om ni slapp betala sjuklön?

	Augusti 2012										
Ej anställa fler	0										
1 person	53										
2 personer	22										
3 personer	9										
4 personer	1										
5 personer	2										
Fler än 5 personer	1										
Ej svar	13										
Medeltal	1,64										
Antal svar	235										
Grupptabell	Andel som svarar									Medel- tal	Antal svar
	Ej anställa fler	1	2	3	4	5	Fler än 5	Ej svar			
Antal anställda											
1-9 personer	0	55	22	9	1	1	0	12	1,51	113	
10-49 personer	0	47	23	6	3	6	2	13	1,95	83	
50 eller fler personer	0	16	18	16	0	12	15	23	5,10	39	
Inriktning											
Tillverkningsföretag	0	52	27	3	0	A	A	17	1,46	42	
Lika mycket av båda	0	54	16	11	4	3	1	11	1,82	45	
Tjänsteföretag	0	54	22	10	A	1	A	13	1,61	146	
Bransch											
BCDEF - Tillverkning, byggverksamhet m.m.	0	46	28	14	2	1	A	9	1,79	73	
därav: CDE Tillverkning	0	63	15	9	3	A	A	9	1,52	40	
därav: F Byggverksamhet	0	33	38	18	1	2	A	8	2,00	33	
GHI - Handel, transport, hotell, restaurang	0	61	13	14	1	3	A	8	1,67	78	
JKLMNOPQRS - Övriga tjänster	0	52	25	2	0	1	1	20	1,49	81	
Försäljning på export											
Ungefär hälften eller mer	0	47	5	26	0	1	4	17	2,17	22	
En fjärdedel eller tiondel	0	75	14	6	2	0	0	3	1,32	31	
Mindre än en tiondel/Inget alls	0	50	25	8	1	2	A	14	1,65	182	
Försäljning inom tio mil											
Tre fjärdedelar eller mer	0	53	23	7	1	2	A	14	1,62	132	
Ungefär hälften eller en fjärdedel	0	61	15	11	2	A	A	11	1,50	53	
Mindre än en fjärdedel/Inget alls	0	50	24	11	0	3	2	10	1,79	43	
Verksamhetsort											
Storstadsområden	0	53	17	11	1	2	1	14	1,73	95	
Icke storstad	0	53	25	8	1	1	A	11	1,57	140	

A: Någon person, men färre än 1 procent.

Fet stil: Signifikant skillnad inom gruppen (med 95% sannolikhet).